



Sage 1000 FRP Sage 1000 Banque Paiement

SEPA READY

La gestion optimisée des relations Entreprise - Banques

La dématérialisation des moyens de paiement reste la meilleure réponse face aux enjeux de productivité, de réduction des coûts et de sécurité induits par la gestion de flux.

Les principaux bénéfices

Sage 1000 Banque Paiement est une solution destinée à optimiser vos processus de règlements et les échanges entre votre entreprise et vos banques.

L'application assure ainsi la gestion, la sécurité et la télétransmission de vos différents moyens de paiement et relevés bancaires en conformité avec la nouvelle réglementation européenne en vigueur (SEPA, protocole EBICS).

◆ Vous sécurisez votre chaîne de paiement

Des circuits de validation hautement personnalisables garantissent un contrôle rigoureux de vos transactions au regard de votre organisation, de vos règles de gestion, des procédures internes, et du niveau de sécurité exigé au sein de votre entreprise. Vos remises de paiement sont directement stockées de façon cryptée dans un coffre fort électronique hébergé au sein de la base de données. Les risques de fraude interne et externe sont ainsi écartés et vous héritez d'une traçabilité parfaite du flux durant tout son cycle de vie.

◆ Vous allégez vos tâches de back-office

De nombreux accélérateurs de productivité renforcent le confort d'utilisation de la solution et allègent vos tâches administratives. Ainsi, lors de vos saisies ou imports de données, la création de nouveaux tiers et de nouvelles coordonnées bancaires peut s'effectuer dynamiquement en fonction de votre choix. Votre base de tiers est ainsi mise à jour automatiquement. Le niveau de contrôle et de traçabilité de ces créations est modulable en fonction de vos besoins.

◆ Vous pilotez aisément vos échanges

Le pilotage de vos moyens de paiement est facilité par un tableau de bord offrant une vision globale de vos flux et par un accès direct à l'information.

Les principales fonctionnalités

◆ Des processus de règlement optimisés

Sage 1000 Banque paiement prend en charge la gestion de vos règlements ; vous pouvez saisir directement des ordres et constitution des remises bancaires ou Importer les moyens de paiement en provenance d'autres solutions (Comptabilité, ERP, Trésorerie) La solution prend en charge la constitution des remises et les échanges banque/entreprise.

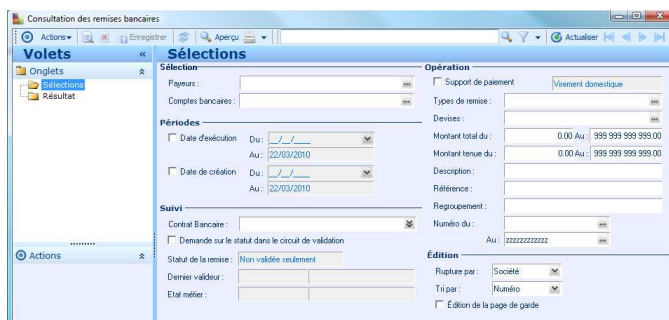
◆ Une traçabilité à tous les niveaux

Les circuits de validation entièrement paramétrables (circuits, niveaux, valideurs, signataires, ...) vous garantissent la maîtrise totale du contrôle interne et des pouvoirs bancaires.

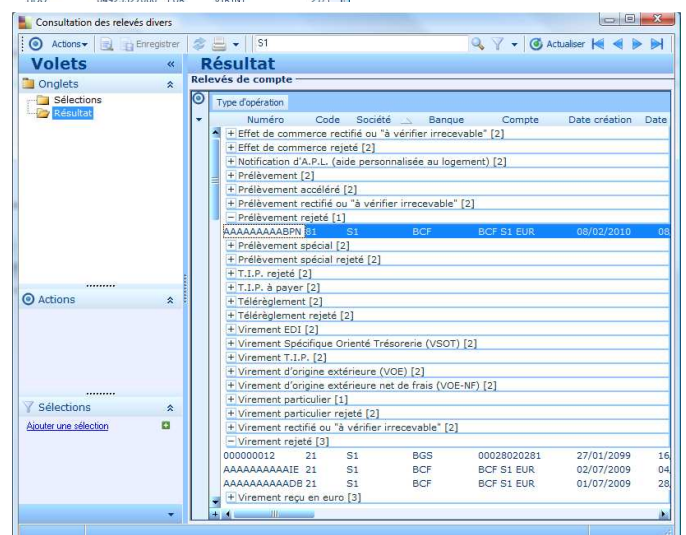
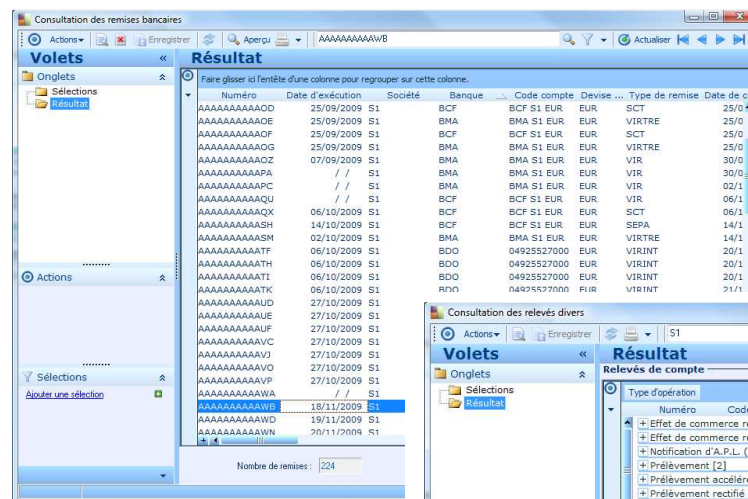
Vos remises de paiement ne sont pas générées physiquement sous forme de fichiers sur un disque dur mais directement stockées de façon cryptée dans un coffre fort électronique hébergé au sein de la base de données. Les risques de fraude interne et externe sont ainsi écartés et vous héritez d'une traçabilité complète du flux durant tout son cycle de vie.

◆ Une communication bancaire optimisée et sécurisée

La gestion, la sécurité et la télétransmission de vos différents moyens de paiement et relevés bancaires sont conformes aux protocoles bancaires en vigueur (EBICS). Le workflow et les circuits de validation internes et bancaires assurent la confidentialité de vos transferts. Vous bénéficiez de la centralisation de la relation avec vos banques grâce au dispatcheur de flux.



Les outils d'analyse vous permettent de consulter le détail des remises ou des relevés, et d'affiner vos sélections grâce à de nombreux critères.



Description des fonctionnalités et des environnements informatiques

Fonctionnalités	Description
Environnement général	<ul style="list-style-type: none"> • Suivi des évènements. • Gestion des ordres rejetés. • Factorisation du référentiel (Rôles tiers, Règles génériques / gestion d'exceptions). • Mise en suspend possible des remises. • Traitement unitaires ou de masse. • Edition automatique des courriers de confirmation bancaire des ordres.
Import de données	<ul style="list-style-type: none"> • Intégration avec Sage 1000 FRP (référentiel commun) • Import des moyens de paiement et relevés bancaires. • Bibliothèque de formats standardisés: CFONB, EDIFACT, SEPA XML,... • Historisation et traçabilité des imports. • Traitement des remises : intégration ordre par ordre (ordre modifiable en fonction des habilitations), intégration remise par remise (la remise est non modifiable et reste dans son état d'origine). • Moteur de génération des flux bancaires basé sur des formats paramétrables.
Gestion des ordres	<ul style="list-style-type: none"> • Relevés (Relevé de compte, Relevé de LCR-BOR à payer), • Remises domestiques et internationales (Remise de LCR-BOR, Bon à payer LCR-BOR, Prélèvement client, Virement domestique, Virement commercial (VCOM), Virement de trésorerie, Virement SEPA (SCT - Sepa Credit Transfer), Transferts internationaux, Virements internationaux, Virements déplacés (type Swift - débit d'un compte non résident)). • Saisie / import des ordres ou des remises, • Tableau de bord (Vision globale des flux, Accès direct aux éléments via hyperliens), • Constitution des remises (Regroupement des ordres pour remise en banque, Possibilité de changer certains éléments en fonction des décisions de trésorerie), • Cube d'analyse multidimensionnel
Workflow et circuit de validation interne	<ul style="list-style-type: none"> • Circuits de validation interne personnalisables (Nombre illimité de circuits, d'étapes composant le circuit, ordonnancement des étapes librement définies, • Gestion de niveaux de validations (simple, double, triple, etc.), validation par collègue, par couple, par groupe, ... • Définition de plafonds de validation orientant le circuit et les valideurs, « super valideur » pouvant sauter des étapes, règles génériques et gestion des exceptions par société. • Traçabilité du flux durant son cycle de vie (historisation des actions de validation / refus sur les ordres, date et identification de la personne, état d'avancement dans le circuit).
Workflow et circuit de validation bancaire	<ul style="list-style-type: none"> • Définition du parcours du parapheur électronique au sein de l'entreprise (niveaux de validations (simple, double, triple, etc.), nombre de circuits illimités et librement définis, validation par collègue, par couple, par groupe, ... • Gestion de plafonds de signature, règles générique et gestion des exceptions par société-banque-service bancaire. • Définition de « super signataire » pouvant sauter des étapes.
SEPA	<ul style="list-style-type: none"> • Règles métier adaptées : périmètre des pays membres SEPA paramétrable, gestion des codes BIC / IBAN, élargissement du libellé des transactions, • Formats : gestion du Sepa Credit Transfer (SCT), format de fichier XML ISO 20022, gestion des qualifiants SEPA des relevés de compte (enregistrements complémentaires 05).

Communication Bancaire	<ul style="list-style-type: none"> • Transferts en temps réel aussi bien en émission qu'en réception (Etebac 3, Etebac 5, EBICS) • Signature électronique, • Communication haut débit (RNIS), • Gestion des historiques et journaux de transfert, Sécurité). • Installation des modems en local ou sur un serveur pour une gestion centralisée. • Déploiement en zone DMZ possible. • Approche coffre fort (pas de données stockées sur le disque dur). • Cryptage des données stockées dans la base de données.
-------------------------------	--

Environnement technologique

Serveur	Microsoft Windows 2003 Server & Advanced, Microsoft Windows 2008 Server & Advanced
Poste client	Microsoft Windows 2000, XP, Windows Vista, Windows 7
Bases de données	MS SQL Server 2005 et 2008, Oracle 10g r2 et 11g, Sage SQL,
Internet	Navigateur : Microsoft Internet Explorer 7 et 8 et Mozilla Firefox Serveur Web : IIS de Microsoft (5,6 et 7)
Office	Microsoft Office 2000, 2003, 2007
Sécurité	Gestion des annuaires d'entreprises LDAP / AD

Outils Génériques intégrés

Portail web 2.0	Accès facilité et unifié aux applications métier, à des indicateurs personnalisés et à des informations externes alimentées de façon dynamique (flux RSS). Création d'un espace personnalisé, agrégation de diverses sources d'information (applicatives, externes, informatives), ajout de flux et graphiques synthétiques basés sur les données applicative, dépôt sous forme de « vignettes » active sur le bureau (Vista)
Moteur de Workflow	Bibliothèque de processus pré-packagés, assistants, construction intuitive basée sur des outils graphiques, déclenchement d'actions selon des événements conditionnels paramétrables (Exemple : si pas de réponse avant délai X alors déclenchement de la tâche Z). Gestion de notification ou alerte à l'aide de fonctions de messagerie et d'emails intelligents ; journalisation des événements et piste d'audit.
Outils de personnalisation	L'architecture Sage 1000, prévoit l'intégration de développements spécifiques au cœur de votre système d'information tout en en garantissant leur pérennité lors des mises à jour. Grâce à cette plateforme et aux technologies ESM (Extensions Spécifiques Métiers) et DSM (Développements Spécifiques Métiers) intégrées, vous disposez d'un environnement de développement et d'outils graphiques donnant accès à l'ensemble des objets métier. : designer d'écrans, designer d'états, règles métiers....
Requêteur décisionnel	Création et modification de requêtes, modèles de requêtes, présentation des propriétés sous forme d'arborescence ou de diagramme, assistants de conception, formules de calculs, bibliothèque de fonctions logiques (dates, mathématiques, statistiques, ...), gestion de paramètres d'exécution et d'impression, prévisualisation du résultat, exploitation du résultant dans le générateur, nombreux formats de restitution disponibles : Excel, PDF, HTML, ASCII